

Prv. EN 125
na fasádě nesázejícího mřížkou
neboť pod špičkou
SDK design na ocelové konstrukci
na fasádě sřížen ventilátor Mavent TD

LEGENDA

- Optický propoj 8xSM 9/125
- Nový rozvod UTP CAT6 LSOH
- + Nová zásuvka 2x RJ45 CAT6
- Nová zásuvka 1x RJ45 CAT6 / u stropu
- AP WiFi AP
- RACK x Rozvaděč RACK 19"
- PU Požární ucpávka s odolností 45 minut

Objekt:

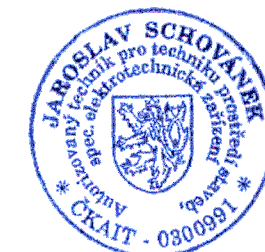
Žákovská 716, Sokolov

Heyrovského 1626, Sokolov


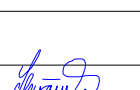
Heyrovského 1627, Sokolov

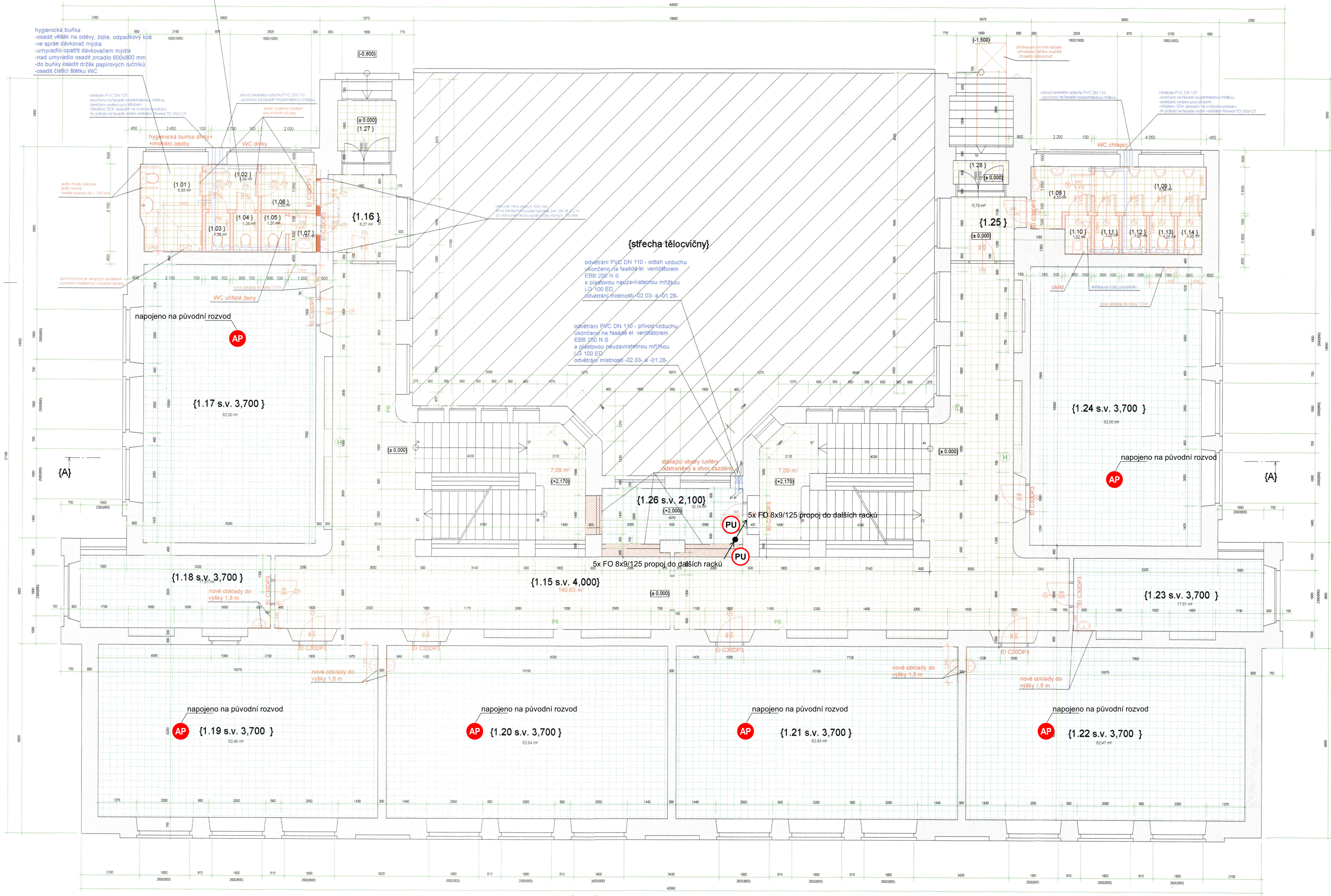
K. H. Borovského 1267, Sokolov

Školní 715, Kynšperk nad Ohří



Aktualizace 25.03.2024

	Projektční kancelář Jaroslav Schovánek poštovní schránka 1/45 358 01 Poušť e-mail: info@schovaneek.cz	zodpovědný projektant: Jaroslav Schovánek ČKAIT 0300991 ELMER CAD licence č.1968 vypracoval: Jaroslav Schovánek	
	investor: Střední škola živnostenská Sokolov, p.o., Sokolov místo stavby: Žákovská 716, 356 01 Sokolov akce: Konektivita budov Střední školy živnostenské Sokolov, p.o. název: D.1.4 Slaboproudé rozvody výkres: Budova Žákovská 716 - 1.PP	stupeň: DZS datum: 25.03.2024 měřítko: 1:100 formát: A2 8A4 část: 558-2024 výstisk č.:	
		číslo výkresu:	
		01-A	



LEGENDA


- Optický propoj 8xSM 9/125
- Nový rozvod UTP CAT6 LSOH
- Nová zásuvka 2x RJ45 CAT6
- Nová zásuvka 1x RJ45 CAT6 / u stropu
- Wi-Fi AP
- RACK x Rozvaděč RACK 19"
- Požární ucpávka s odolností 45 minut

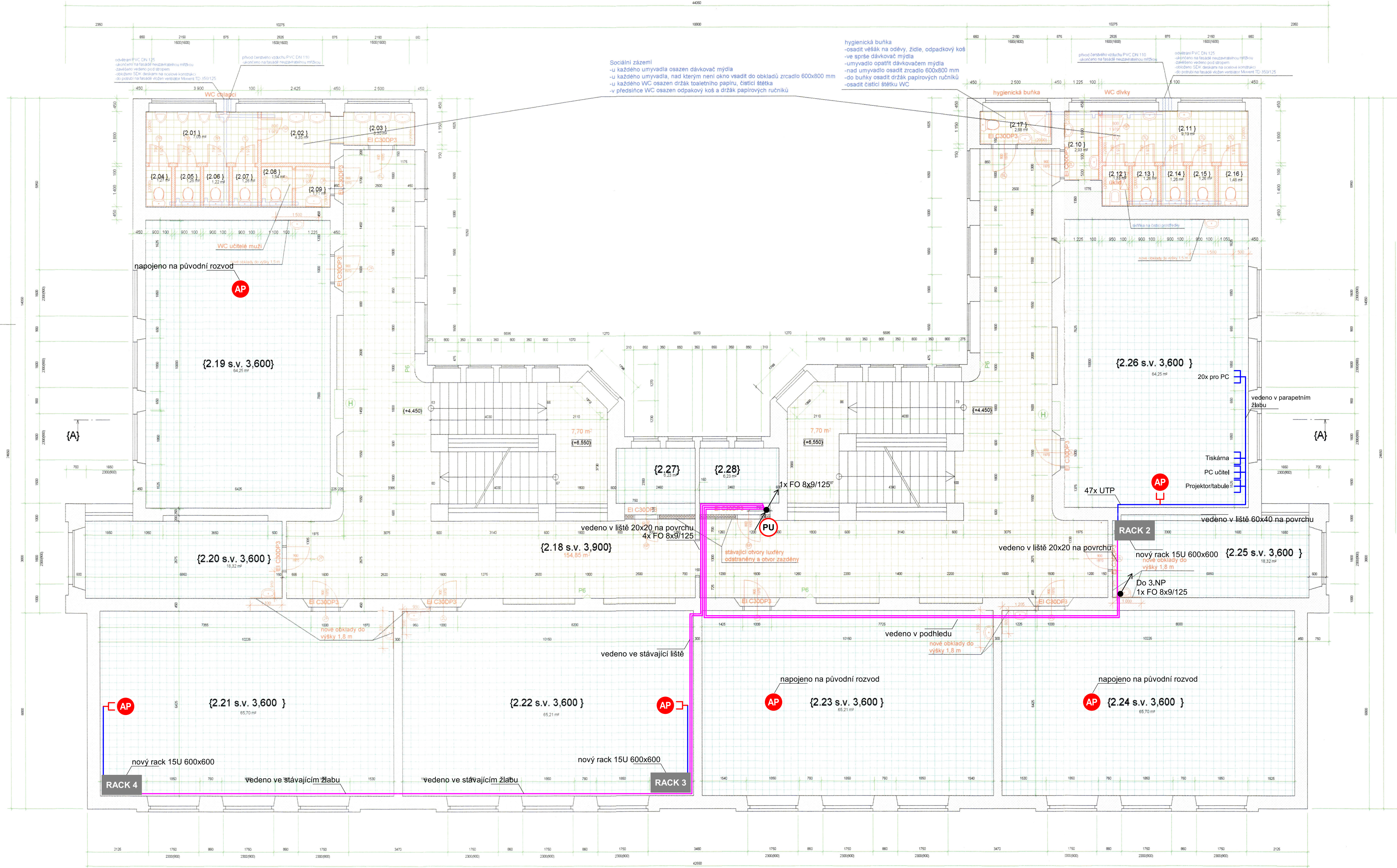
Objekt:

Žakovská 716, Sokolov
Heyrovského 1626, Sokolov
Heyrovského 1627, Sokolov
K. H. Borovského 1267, Sokolov
Školní 715, Kynšperk nad Ohří



Aktualizace 25.03.2024

	Projektční kancelář Jaroslav Schovánek poštovní schránka 1/45 358 01 Poušť e-mail: info@schovaneck.cz	zodpovědný projektant: Jaroslav Schovánek ČKAIT 0300991 ELMER CAD licence č.1968 vypracoval: Jaroslav Schovánek	
investor:	Střední škola živnostenská Sokolov, p.o., Sokolov	stúpeň:	DZS
místo stavby:	Žakovská 716, 356 01 Sokolov	datum:	25.03.2024
akce:	Konektivita budov Střední školy živnostenské Sokolov, p.o.	měřítko:	1:100
název:	D.1.4 Slaboproudé rozvody	formát:	A2A 8A4
výkres:	Budova Žakovská 716 - 1.NP	část:	558-2024
		výtisk č.:	
		číslo výkresu:	02-A
			1




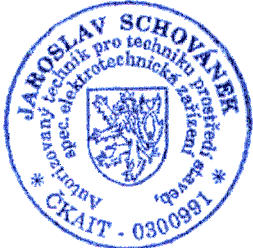
LEGENDA

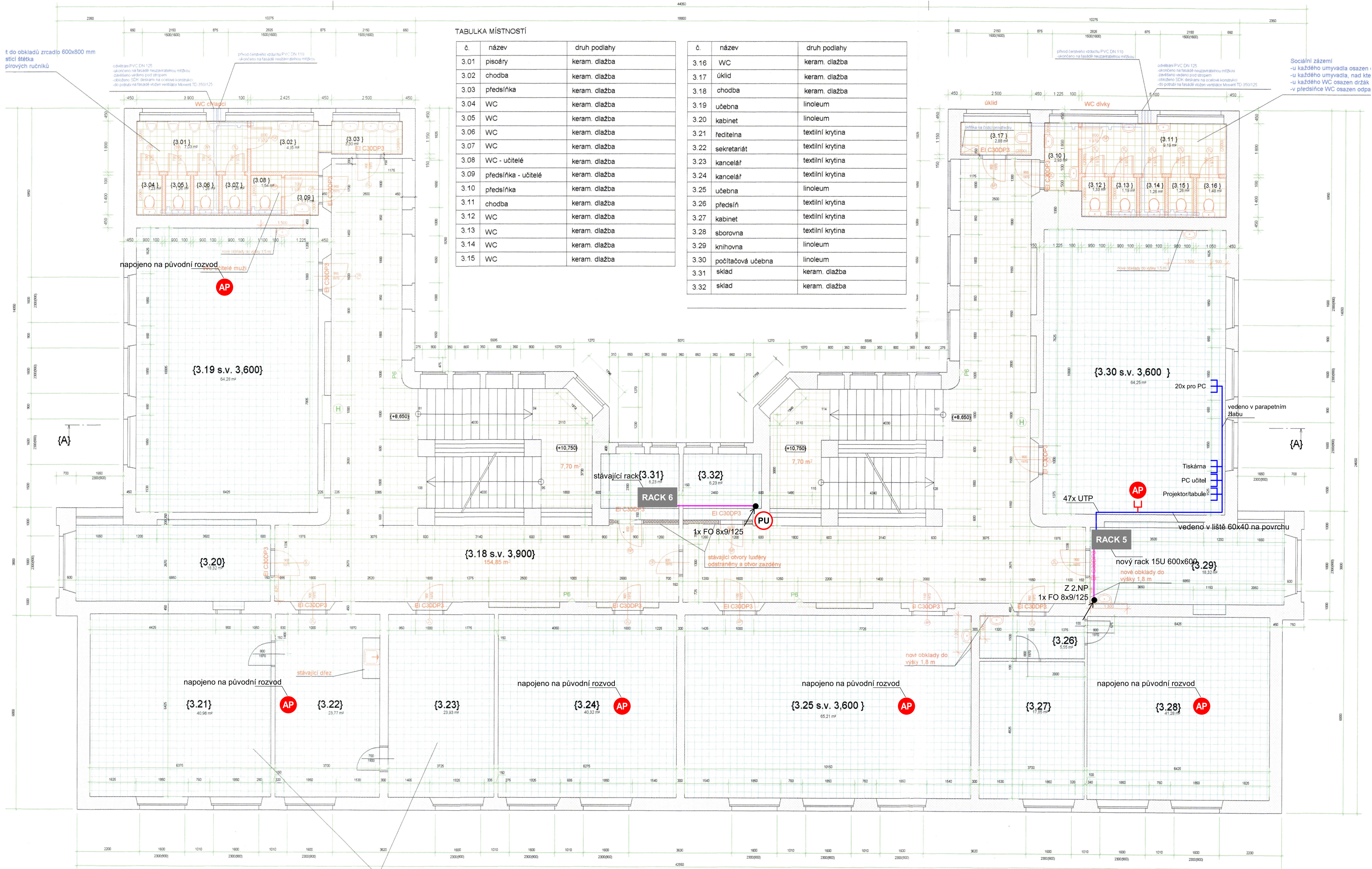
- Optický propoj 8xSM 9/125
- Nový rozvod UTP CAT6 LSOH
- Nová zásuvka 2x RJ45 CAT6
- Nová zásuvka 1x RJ45 CAT6 / u stropu
- WiFi AP
- RACK x Rozvaděč RACK 19"
- Požární ucpávka s odolností 45 minut

Objekt:
Žakovská 716, Sokolov
Heyrovského 1626, Sokolov
Heyrovského 1627, Sokolov
K. H. Borovského 1267, Sokolov
Školní 715, Kynšperk nad Ohří

Aktualizace 25.03.2024

	Projekční kancelář Jaroslav Schovánek poštovní schránka 1/45 358 01 Poušť e-mail: info@schovaneck.cz	zodpovědný projektant: Jaroslav Schovánek ČKAIT 0300991 ELMER CAD licence č.1968 vypracoval: Jaroslav Schovánek	
investor:	Střední škola živnostenská Sokolov, p.o., Sokolov	stupeň: DZS	
místo stavby:	Žakovská 716, 356 01 Sokolov	datum: 25.03.2024	
akce:	Konektivita budov Střední školy živnostenské Sokolov, p.o.	měřítko: 1:100	
název:	D.1.4 Slaboproudé rozvody	formát: 2A2 8A4	
výkres:	Budova Žakovská 716 - 2.NP	část: 558-2024	výtisk č.:
		číslo výkresu:	03-A
			1





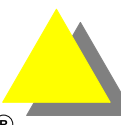
LEGENDA

- Optický propoj 8xSM 9/125
- Nový rozvod UTP CAT6 LSOH
- Nová zásuvka 2x RJ45 CAT6
- Nová zásuvka 1x RJ45 CAT6 / u stropu
- WiFi AP
- RACK x Rozvaděč RACK 19"
- Požární ucpávka s odolností 45 minut

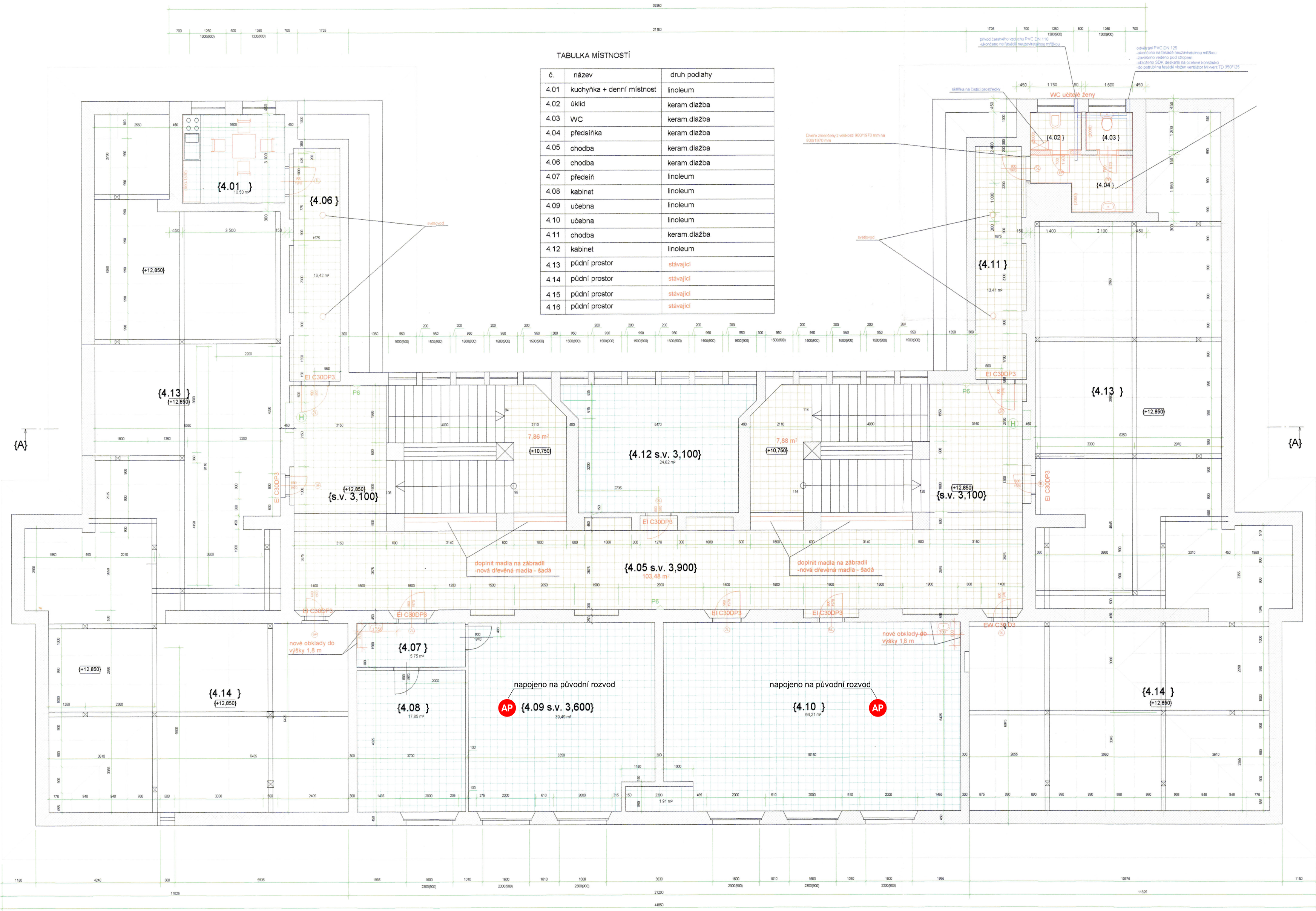
Objekt:

Žakovská 716, Sokolov
Heyrovského 1626, Sokolov
Heyrovského 1627, Sokolov
K. H. Borovského 1267, Sokolov
Školní 715, Kynšperk nad Ohří

Aktualizace 25.03.2024

	Projektční kancelář Jaroslav Schovánek poštovní schránka 1/45 358 01 Poušť e-mail: info@schovaneck.cz	zodpovědný projektant: Jaroslav Schovánek ČKAIT 0300991 ELMER CAD licence č.1968 vypracoval: Jaroslav Schovánek	
investor:	Střední škola živnostenská Sokolov, p.o., Sokolov	stupeň: DZS	
místo stavby:	Žakovská 716, 356 01 Sokolov	datum: 25.03.2024	
akce:	Konektivita budov Střední školy živnostenské Sokolov, p.o.	měřítko: 1:100	
		formát: 2A2 8A4	
		část: 558-2024	výtisk č.:
název:	D.1.4 Slaboproudé rozvody	číslo výkresu:	
výkres:	Budova Žakovská 716 - 3.NP	04-A	1





č.	název	druh podlahy
4.01	kuchyně + denní místnost	linoleum
4.02	úklid	keram. dlažba
4.03	VVC	keram. dlažba
4.04	předsíň	keram. dlažba
4.05	chodba	keram. dlažba
4.06	chodba	keram. dlažba
4.07	předsíň	linoleum
4.08	kabinet	linoleum
4.09	učebna	linoleum
4.10	učebna	linoleum
4.11	chodba	keram. dlažba
4.12	kabinet	linoleum
4.13	půdní prostor	stávající
4.14	půdní prostor	stávající
4.15	půdní prostor	stávající
4.16	půdní prostor	stávající

LEGENDA


- Optický propoj 8xSM 9/125
- Nový rozvod UTP CAT6 LSOH
- Nová zásuvka 2x RJ45 CAT6
- Nová zásuvka 1x RJ45 CAT6 / u stropu
- WiFi AP
- RACK x Rozvaděč RACK 19"
- PU Požární ucpávka s odolností 45 minut

Objekt:

Žakovská 716, Sokolov
Heyrovského 1626, Sokolov
Heyrovského 1627, Sokolov
K. H. Borovského 1267, Sokolov
Školní 715, Kynšperk nad Ohří



Aktualizace 25.03.2024

	Projektční kancelář Jaroslav Schovánek poštovní schránka 1/45 358 01 Poušť e-mail: info@schovaneck.cz	zodpovědný projektant: Jaroslav Schovánek ČKAIT 0300991 ELMER CAD licence č.1968 vypracoval: Jaroslav Schovánek	
investor:	Střední škola živnostenská Sokolov, p.o., Sokolov	stupeň: DZS	
místo stavby:	Žakovská 716, 356 01 Sokolov	datum: 25.03.2024	
akce:	Konektivita budov Střední školy živnostenské Sokolov, p.o.	měřítko: 1:100	
název:	D.1.4 Slaboproudé rozvody	formát: 2A2 8A4	
výkres:	Budova Žakovská 716 - 4.NP	část: 558-2024	výtisk č.: 05-A 1